

Fiche technique

Spectacle « 2TIME »

Compagnie La Tarbasse

Le spectacle compte

3 personnes en tournée : 2 danseuses, un régisseur

Durée 40 minutes

CONTACT :

Régie :

Frédéric Guillaume 0673132387

Fraudet stéphane 0685372278

Chorégraphe :

Mélodie Joinville 061412494

latarbasse@hotmail.fr

PLATEAU

Décor : 2 chaises noires

Espace scénique :

-mini 6m d'ouverture par 6 m de profondeur

-Hauteur sous grill 5 m minimum

-Tapis de danse noir

- une boite noire

-Un fond de scène noir et pendrions à l'italienne suivant le lieu

SON

- Une console numérique (type yamaha 01v)
- Un système de diffusion + subs adaptés à la salle (type L .acoustics D&B, Nexo Ect...)
- 2 retours de scène (type MTD112, PS15)
- 1 lecteur Cd avec auto cue

Lumière

Fournie par la Cie : ordinateur + logiciel lumière (D light)

-27 circuits de 2kw

Projecteurs :

- 10 Par 300 w Cp62
- 4 découpes type ETC source 4 zoom 25-50
- 9 Pc type Julia 650 w
- 5 Pc type ADB 500w
- 2 Par Led 5Ch

La régie son et la régie lumière devront impérativement se trouver ensemble en salle. Un pré-montage est demandé avant l'arrivée de notre régisseur .

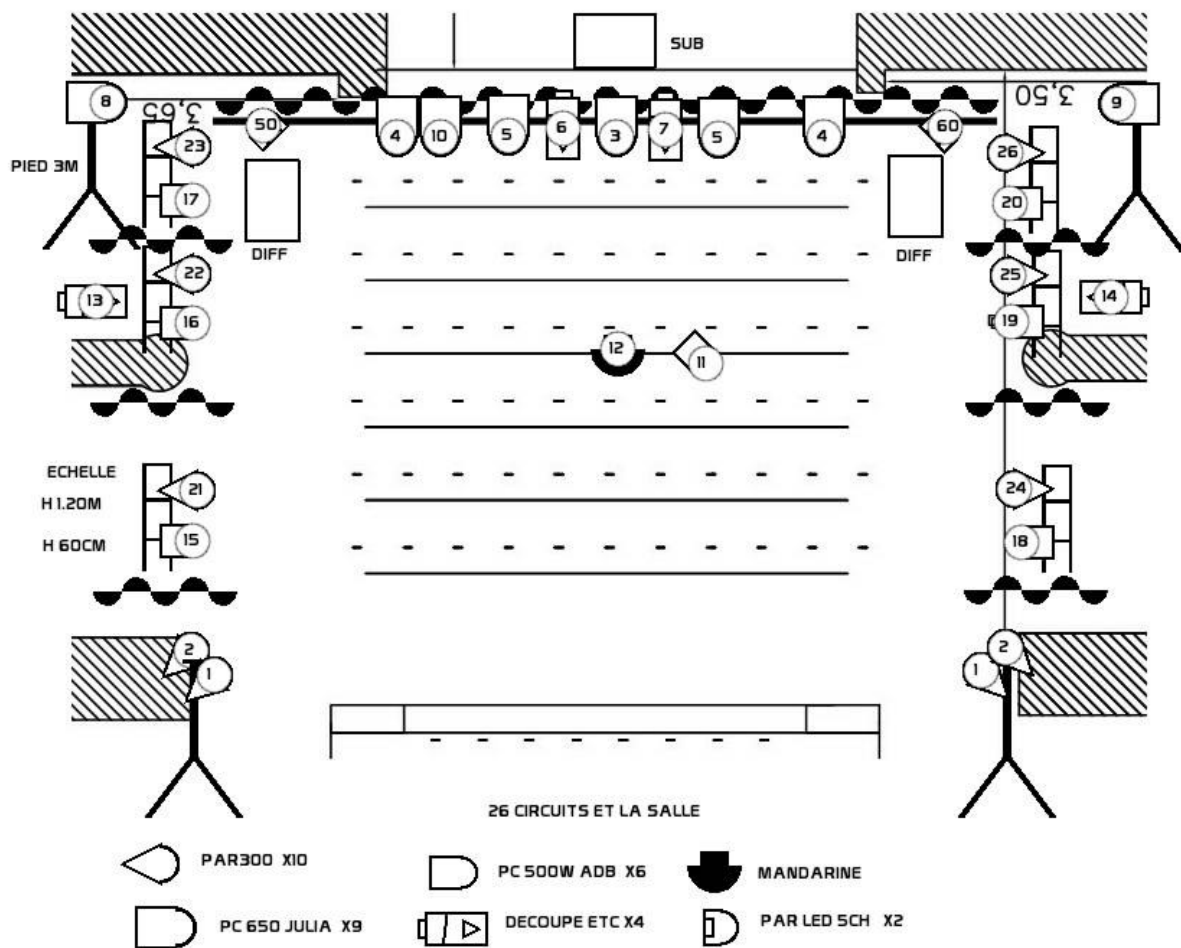
loge

- 1 loge fermant à clef
- 2 miroirs avec éclairages sur table
- 1 portant avec cintres
- 1 encas : fruits, chocolat, thé, des petites bouteilles d'eau ect..
- douche, toilettes et serviettes

EXEMPLE

Jour J, pour spectacle le soir a 19h30

9h00 12h00	14h00 17h30	19h30 20h10
Focus, conduite et balance son, finitions plateau	Echauffement Filage et raccord Finitions/clean	Show



Cette fiche technique fait partie intégrante du contrat de vente du spectacle si vous rencontrez des difficultés, merci de contacter le régisseur de la compagnie

